

## Atelier intensif Inter-formations

## Stratégies urbaines locales



**Pôles intermodaux  
et nouvelles centralités**

**L'Axe Jolimont-Gramont**

**Responsables : A.Péré (ENSA) et L.Adolphe (INSA)**

**Coordonnateur : S. Balti**

**Equipe pédagogique :**

F.Escaffre. C. Siino A. Rouyer (Master VIHATE UT2), J.P Bédrune (UT3 Génie Habitat), F.Bousquet (UT3 Communication) N. Bruyère(ISDAT) J.Vicente-R.Levy (IEP) M.Raymond(ENSA) M.Casula (Développement des territoires UT1)

# OBJECTIFS PEDAGOGIQUES

## Le croisement autour de 4 horizons

**Architecture Design** (ENSA Toulouse , Design isdaT )  
**Sciences Humaines et Sociales** (Toulouse II JJ : master VIHATE)  
**Sciences de l'ingénieur** (Génie urbain INSA et Génie de l'Habitat UPS) /  
**Sciences économiques et politiques** (Toulouse1 Capitole : master développement des Territoires et IEP)



## Le dialogue interprofessionnel

Pluralité des regards et analyses sur les questions urbaines

Nécessité de confrontation des idées sur la production

## La mise en situation sur un territoire à enjeux

Collaboration avec une collectivité territoriale

Regards neufs sur des problématiques existantes

Regards décalés mais ouvrant le champ des possibles par le projet

# SITE ET PROGRAMME

## L'axe Jolimont-Gramont

De quelle manière les modes de transports et les mobilités recomposent et créent de nouvelles centralités ?  
Comment le territoire et les formes urbaines peuvent évoluer et créer des qualités d'urbanités nouvelles ?

### Balma Gramont

- Entrer dans la métropole productive
- habitat, travail, commerces

### Argoulet

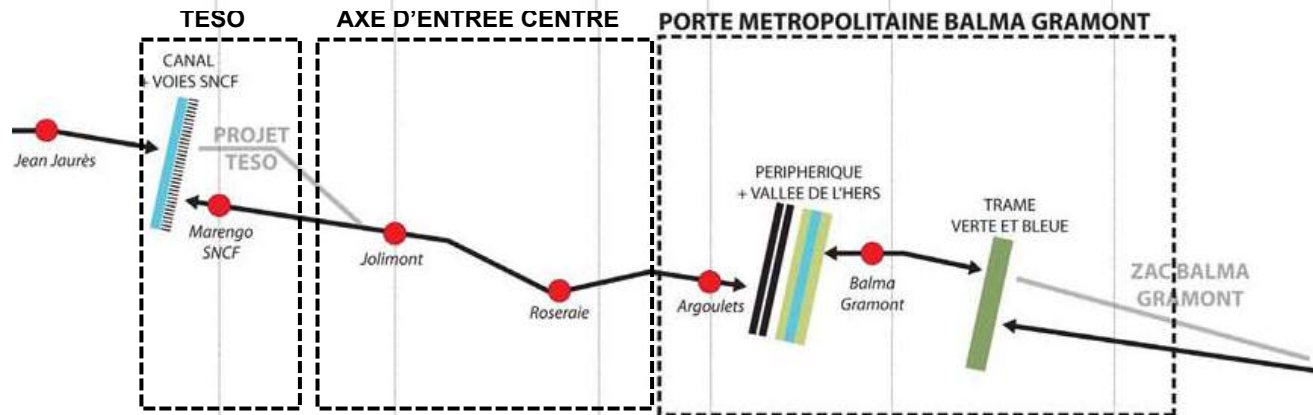
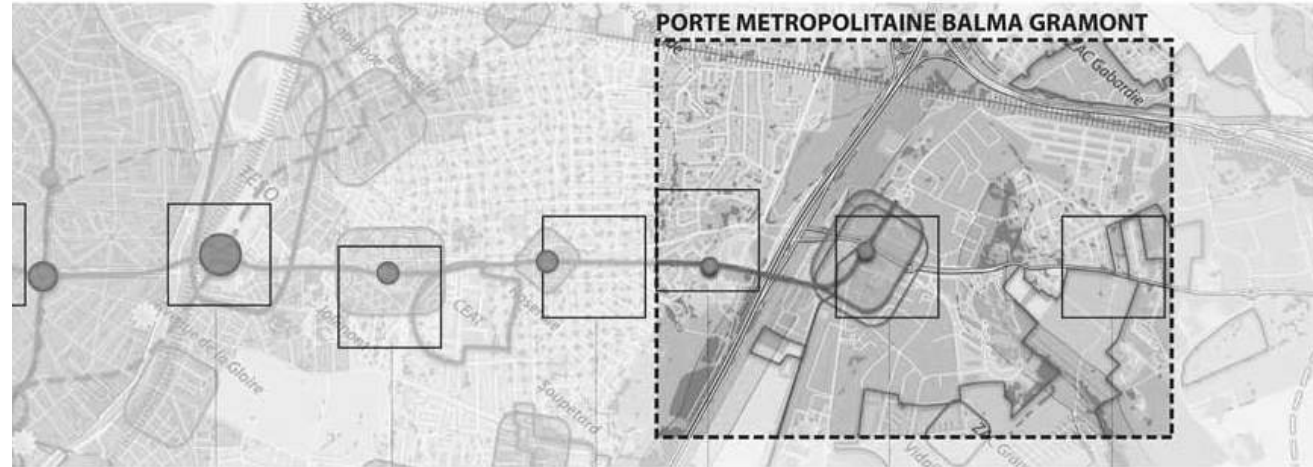
- Rapport entre deux rives
- Vallée de l'hers et loisirs
- Centralité inexistante

### Roseraie

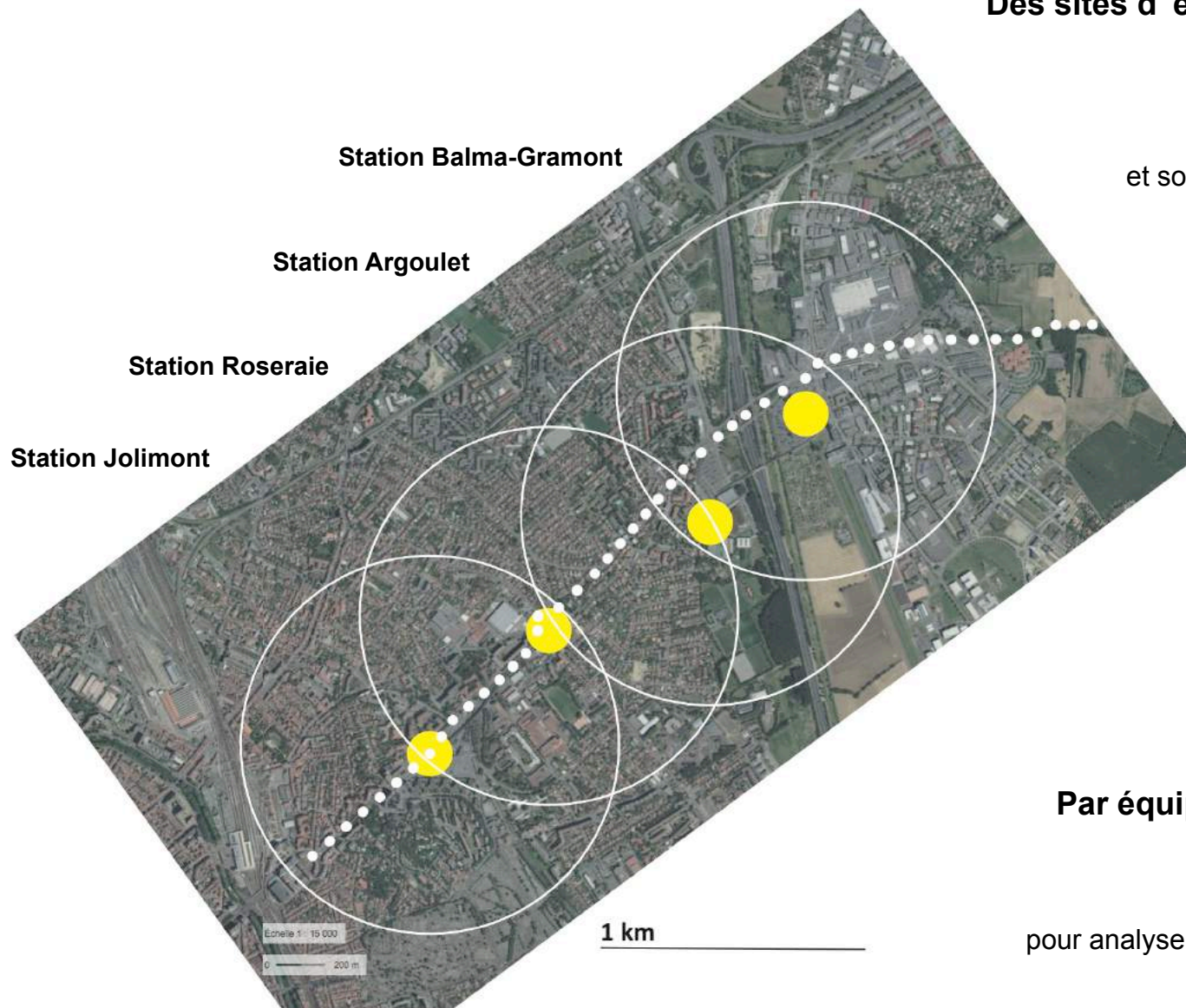
- Accès inadapté à la ville
- Evolution des tissus urbains et des pôles avec le métro

### Jolimont

- Système routier contradictoire avec station métro
- Projet de rénovation CEAT



# METHODES ET PROCESSUS



## Des sites d'études plus rapprochés

un lien particulier à analyser  
entre un site  
et son environnement de proximité

## Par équipes pluridisciplinaires

Entre 6 à 8 étudiants  
de formations différentes  
pour analyser et proposer sur un secteur

# METHODES ET PROCESSUS

## Des données et des approches diverses pour structurer les stratégies à proposer



Travailler / Se cultiver

Consommer / Sortir

Se loger / Dormir

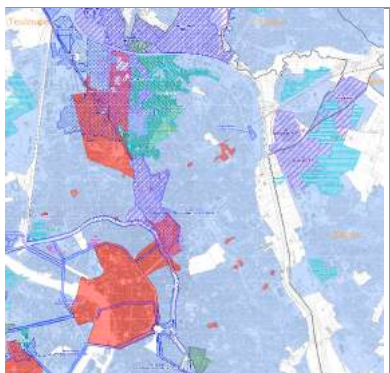
Etre acteur de son quartier, de sa ville ...



Déplacements  
Renouvellement urbain  
Paysage  
Nature et ville  
Espaces publics



Environnement  
Ecologie urbaine  
Histoire  
Foncier et Règles urbaines



Usages  
Gouvernance  
Projets locaux



# METHODES ET PROCESSUS

**Démarrer et Connaître par la découverte du terrain ensemble**



**Echanger sur les données et les approches diverses**



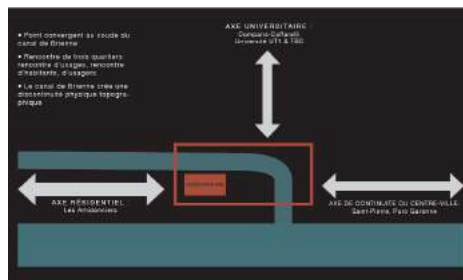
**Définir une méthode commune pour cibler les analyses**



**Savoir débattre des enjeux**



**Elaborer des stratégies et projets en commun**



**Utiliser les différentes compétences pour restituer les propositions**



# ORGANISATION DE L'ATELIER INTENSIF

5 jours + 1 soirée / ≈ 60 étudiants / 8 équipes de projet / formations mélangées / Ateliers Analyses et présentation finale sur site

		<b>ANALYSES CROISEES</b>		<b>ENJEUX</b>	<b>STRATEGIES / PROJETS</b>		<b>RENDU</b>
		Octobre			Novembre		
		mercredi 10	<b>Lundi 15</b>	<b>mardi 16</b>	<b>mercredi 22</b>	<b>mercredi 7</b> <b>jeudi 8</b>	<b>vendredi 9</b>
<b>matinée</b>	8h30		présentation territoire et enjeux		Travail libre en atelier	Travail libre en atelier	présentation des résultats
	10h30		constitution des groupes consultation des données				
	12h30		repas sur place		repas sur place	repas sur place	repas sur place
<b>a.midi</b>	14h		Parcours sur terrain				
	17h		Intervention et discussion avec partenaires Ville et Université	Analyses et enjeux + Débat PTT par groupe	Point par groupe sur contenu et rendu	Point par groupe sur contenu et rendu	enseignants partenaires public
	20h	Soirée restaurant rencontre					

# VALORISATION DE LA PRODUCTION COLLECTIVE

Une publication relatant les analyses et stratégies proposées

